



ВЕСОВОЙ ДОЗАТОР серии ВТ-3000







Инструкция по эксплуатации и обслуживанию оборудования

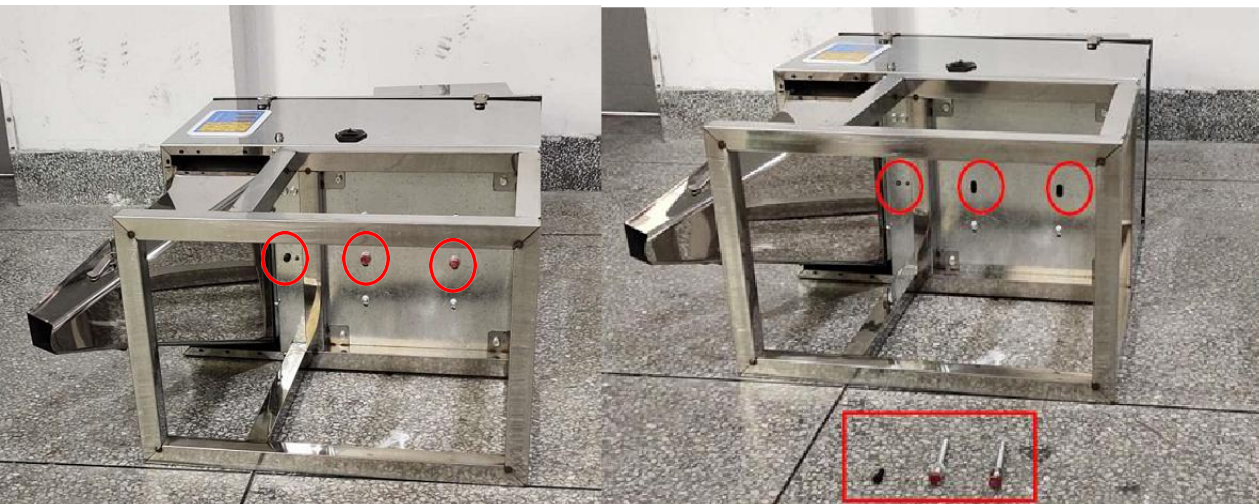


Откройте упаковку, извлеките содержимое.



№	Наименование продукта	Рисунок	Примечание
1	Весовой дозатор		
2	Бункер		
3	Маленькое сопло		

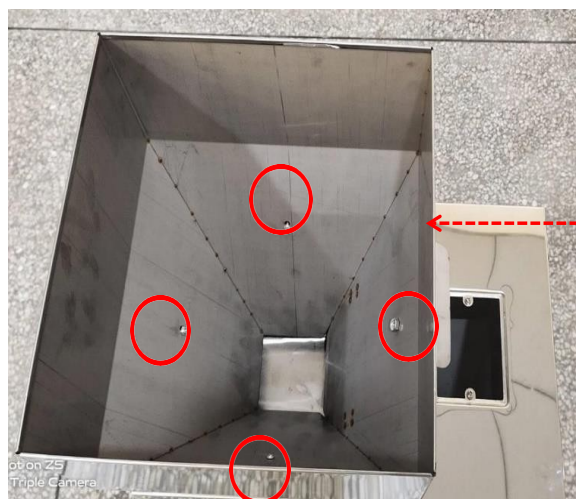
№	Наименование продукта	Рисунок	Примечание
4	Электрический провод		<p>Чтобы подсоединить упаковочную машину к питанию, или подключить машину для дозирования к питанию</p>
5	Ножная педаль		<p>Обычно используется для отдельной машины для дозирования. Если машина для дозирования работает вместе с упаковочной машиной, ножная педаль не нужна.</p>
6	Отвёртка		
7	Шестигранный гаечный ключ		
8	Болты		<p>Для крепления бункера на корпус машины для дозирования</p>
9	Болты		<p>Для крепления соединительной пластины между машиной для дозирования и упаковочной машиной</p>



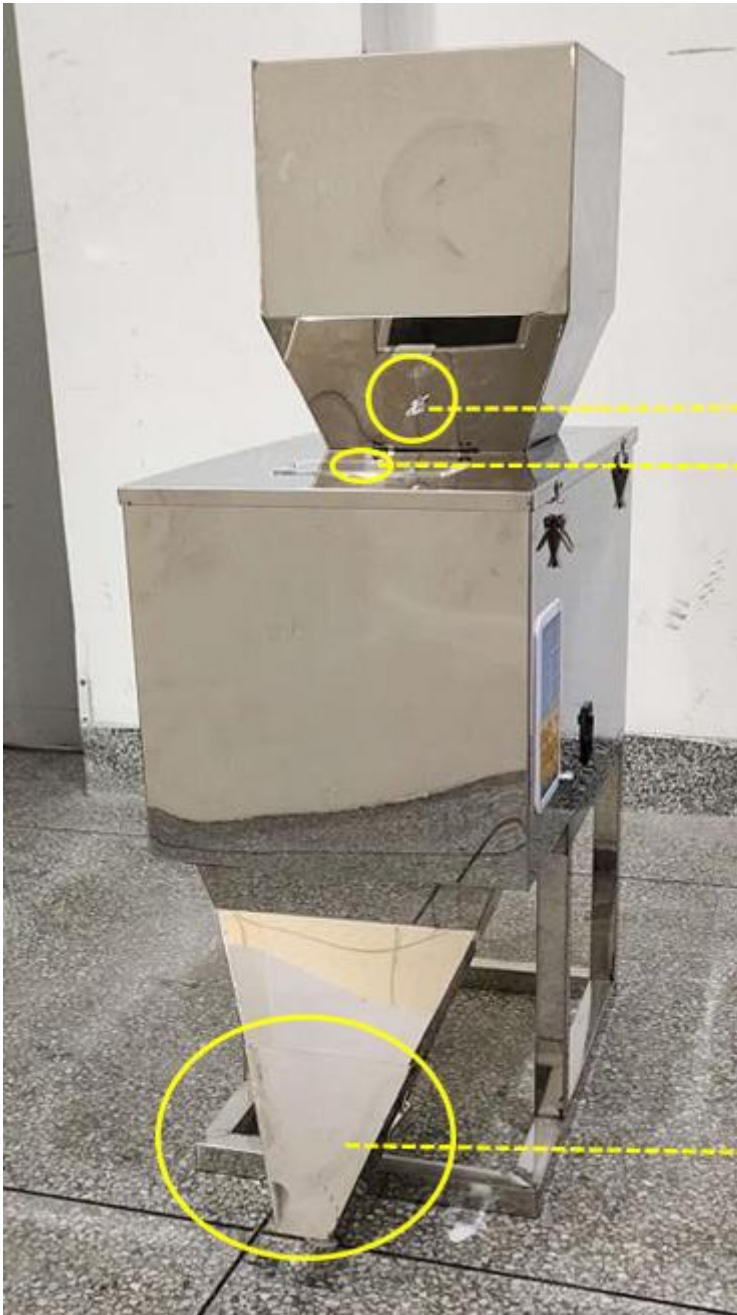
Открутите красные болты снизу машины для дозирования.

Установите бункер на корпус машины для дозирования, будьте осторожны, чтобы не повредить шиберную задвижку.

Используйте болты, чтобы закрепить бункер на корпусе дозатора.



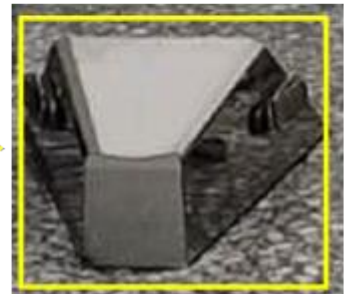
Сторона бункера с шиберной задвижкой должна находиться со стороны смотрового окна.



Шибрная
зadвижка

Смотровое
окно

Сопло можно снимать и
ставить в зависимости от
требований к задачам
пользователя





№	Кнопка на английском	Примечание
1	preset weight(g) (предустановленный вес, г)	Установите нужный вес перед началом работы машины для дозирования
2	Weight (g) (Вес, г)	Настоящий вес, когда машина осуществляет взвешивание
3	Quantity (Количество)	Означает кол-во взвешиваний, которые производит машина
4	Weight - (вес -)	уменьшение веса
5	Clear/function (Очистить/Функция)	Для очистки записи о предустановленном весе
6	Weight + (вес +)	Добавление веса
7	Fast (быстрая)	Различные продукты требуют разной скорости взвешивания
8	Medium (средняя)	
9	Slow (медленная)	
10	Start (Старт)	Начало взвешивания

№	Кнопка на английском	Примечание
11	Discharge/ Emptying (Выгрузить/Опустошить)	Недолгое нажатие (1с) означает выгрузку продукта в взвешивающий бункер Долгое нажатие (3с) означает выгрузку продукта в взвешивающий бункер и обычный бункер
12	Stop (Стоп)	Остановка взвешивания

Существует допустимое отклонение от веса

Для маленькой взвешивающей машины (0-200г) оно составляет $+0.2\text{г}$, для средней (5-500г) $+1\text{г}$, для большой (10-1000г) $+2\text{г}$,

Для машины 50-3000г $+3\text{г}$, для машины 50-5000г $+5\text{г}$

Также разные продукты могут приводить к допустимому отклонению веса

Если отклонение от веса слишком большое, это означает что нужно произвести калибровку веса

Пожалуйста, свяжитесь с вашим поставщиком

Шаг 1: Очистите запись о кол-ве перед использованием

Проверьте, чтобы значение quantity (количество) показывало «000» В противном случае, нажмите «clear/function» (очистка/функция), чтобы очистить запись Шаг2: Нажмите «Weight +»(вес +) или «weight -»(вес -), чтобы установить необходимое значение «preset weight» (предустановленный вес)



Шаг 2: нажмите «Start», чтобы запустить машину для дозирования



Для примера, мы установили вес 10г, тогда как реальный вес составлял 10.6г, такое значение допустимо, так как горох влияет на отклонение веса

Если дозируется порошок, отклонение веса может составлять ± 0.2 г

Модель	Напряжение (В)	Мощность (Вт)	Диапазон дозирования (гр)	Вес	Габаритные размеры
BT-3000	220	300	50-3000	24,5кг	360×560×1330 мм

Дополнительные сведения о товаре:

Изготовитель: Guangzhou Royal SYT Trading Co, Ltd Китай